

Green Entrepreneurship  
Europe

Saules enerģija mežā

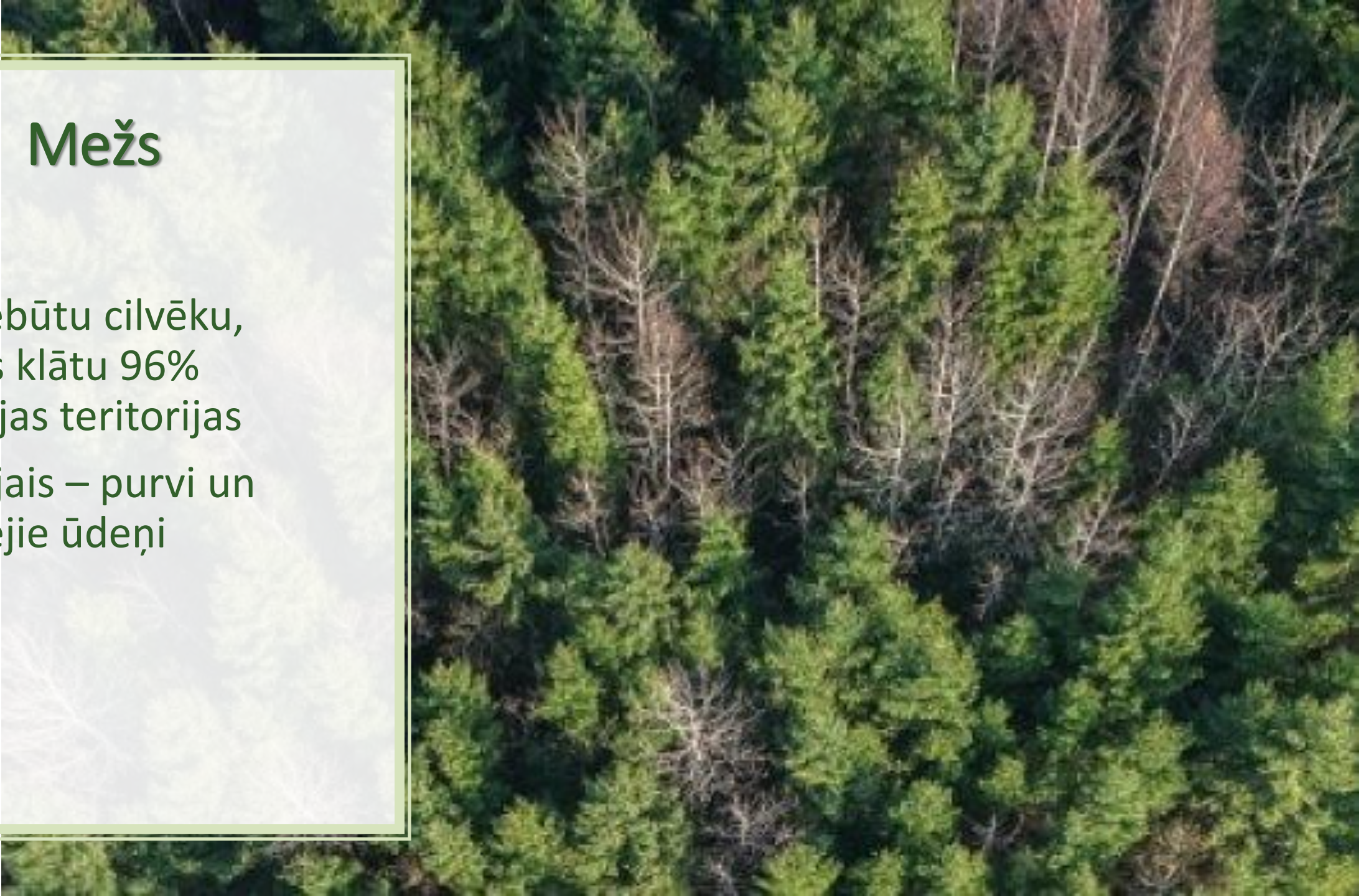
# Galvenais dabas resurss - augsne

- Pateicoties ģeogrāfiskajam novietojumam, augsne Latvijā ir auglīga
- Piemērota dažādu lauksaimniecības kultūru un meža audzēšanai



# Mežs

- Ja nebūtu cilvēku, mežs klātu 96% Latvijas teritorijas
- Pārējais – purvi un iekšējie ūdeņi



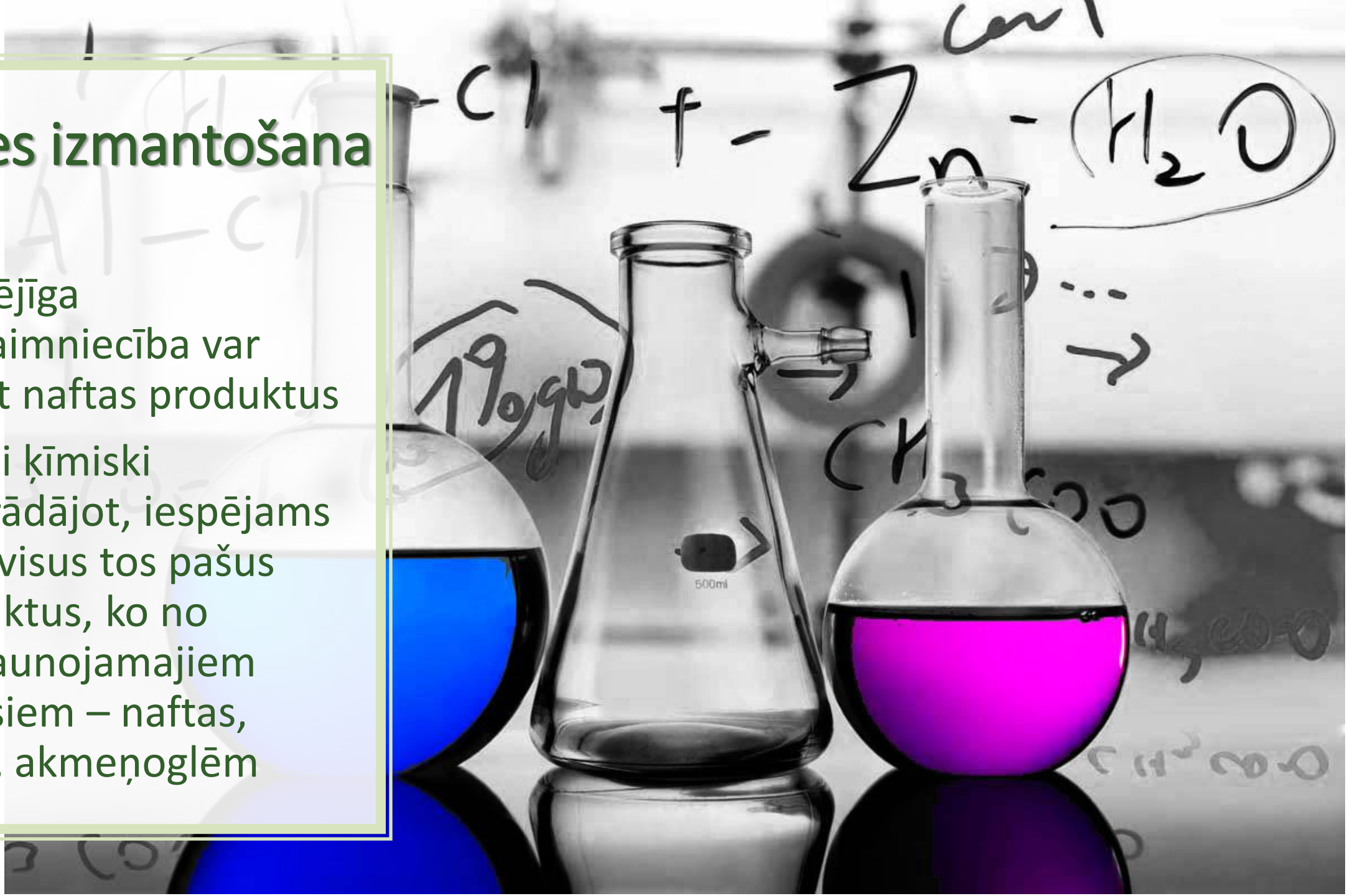
# Mežs un Saule

- Mežs var augt pateicoties Saules gaismai un fotosintēzes procesam



# Koksnes izmantošana

- Ilgtspējīga mežsaimniecība var aizstāt naftas produktus
- Koksni ķīmiski pārstrādājot, iespējams iegūt visus tos pašus produktus, ko no neatjaunojamajiem resursiem – naftas, gāzes, akmeņoglēm



# CO<sub>2</sub> krātuve

- CO<sub>2</sub> palielināšanās atmosfērā – klimata pārmaiņas
- Koki piesaista CO<sub>2</sub>, tātad samazina klimata pārmaiņas



# CO<sub>2</sub> krātuve

- Oglekļa veidā CO<sub>2</sub> uzkrājas koksne
- Jo ātrāk koki aug, jo straujāk tas notiek
- Arī visi koksnes produkti ir CO<sub>2</sub> krātuves



## Videi draudzīgs materiāls

- Biodegradējams – sadaloties nepiesārņo vidi
- Daudzus produktus var izmantot otrreiz vai pārstrādāt





**VAIRĀK PAR PROJEKTU:** [www.geelearning.eu](http://www.geelearning.eu)

**GREEN ENTREPRENEURS EUROPE FACEBOOK GRUPA**



Līdzfinansē  
Eiropas Savienības  
Erasmus+ programma

*Šis projekts tika finansēts ar Eiropas Komisijas atbalstu. Šī publikācija atspoguļo vienīgi tās autora viedokli, un Komisija neuzņemas atbildību par tajā ietvertās informācijas jebkāda veida turpmāku izmantošanu.*